

# บมจ.ทาทา สตีล (ประเทศไทย)

## ยินดีต้อนรับ

20 สิงหาคม 2558

[รายงานผลการดำเนินงาน : งบประมาณในไตรมาส สิ้นสุด 30 มิ.ย. 2558]



Round Bars



Deformed Bars



Wire Rods



Angles & Channels



Cut & Bend

ข้อมูลการนำเสนอผลการดำเนินงานของบริษัทในเอกสารฉบับนี้อาจจะเป็น "การคาดการณ์ล่วงหน้า" ตามความหมายของกฎหมายที่เกี่ยวข้องกับหลักทรัพย์และระเบียบข้อบังคับที่มีผลกับบริษัท ผลการดำเนินงานที่เกิดขึ้นจริงอาจมีความแตกต่างอย่างมีนัยสำคัญจากที่ได้แสดง สรุป หรือบ่งบอกไว้ ทั้งทางตรงหรือทางอ้อม ปัจจัยสำคัญที่อาจก่อให้เกิดความแตกต่างต่อผลการดำเนินงานของบริษัท รวมถึง ภาวะเศรษฐกิจที่มีผลกระทบต่ออุปสงค์/ อุปทานและเงื่อนไขของราคาในประเทศและตลาดต่างประเทศที่บริษัทประกอบกิจการอยู่ การเปลี่ยนแปลงจากสภาพแวดล้อม กฎระเบียบของรัฐบาล กฎหมาย กฎเกณฑ์ ผลจากการพิจารณาคดี และ/ หรือ ปัจจัยอื่น ๆ ที่เกิดขึ้นได้

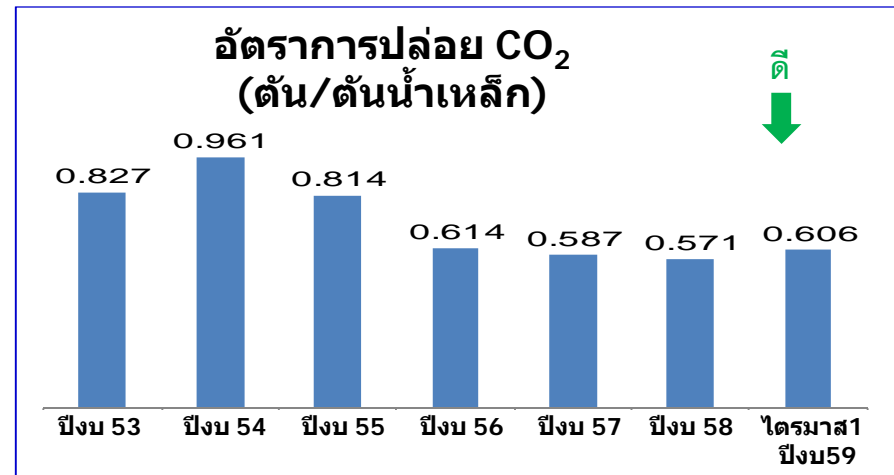
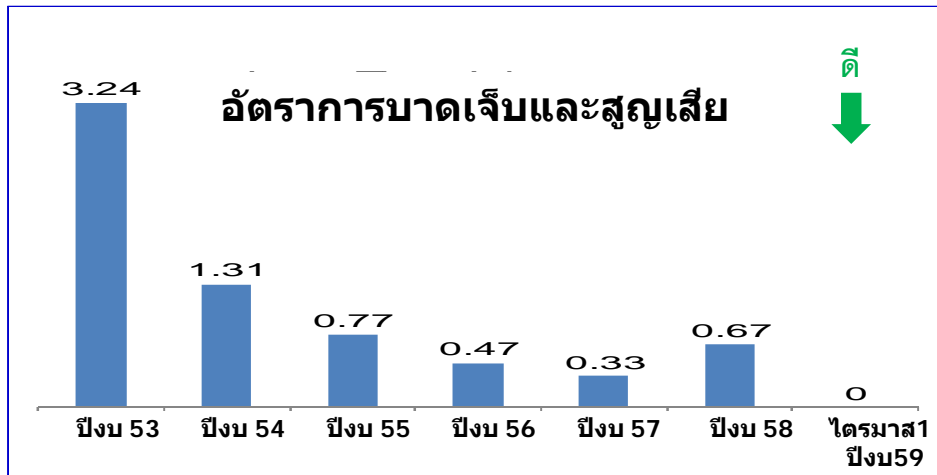
- **บริษัทพลเมืองที่ดี**

- **ภาวะเศรษฐกิจ และธุรกิจเหล็ก**

- **ผลการดำเนินงาน TSTH ไตรมาส 1 ปีงบ 58**

- **แนวโน้มธุรกิจ**

# ความปลอดภัยและสิ่งแวดล้อม



## การดำเนินการที่สำคัญ

- ดำเนินการการบริหารจัดการผลสืบเนื่องด้านความปลอดภัยสำหรับผู้รับเหมา
- ปรับปรุงการดำเนินการบริหารงานรับเหมา 6 ขั้นตอน
- การรณรงค์ด้านความปลอดภัยเป็นประจำทุก 2 เดือน โดยมุ่งเน้นที่การตัดแยกพลังงานและการทำงานในที่สูงในไตรมาสที่ 1
- ดำเนินโครงการการลดการใช้พลังงาน "SAVE"

# พันธกิจเพื่อสังคม



**TSTHG: 8 พ.ค. -** ตัวแทนพนักงานได้มอบเงินจากการบริจาคของเพื่อนพนักงานทั้งกลุ่มบริษัท เพื่อช่วยเหลือผู้ประสบภัยแผ่นดินไหวในประเทศเนปาลแก่สภาอากาศไทยเป็นจำนวนเงิน **61,500 บาท**



**TSTH: 18 มิ.ย. -** พนักงานTSTH ที่มีวันคล้ายวันเกิดในระหว่างเดือนเมษายนถึงเดือนมิถุนายนออกไปทำความดีด้วยกัน ในกิจกรรม“ทำดีร่วมกัน ... สุขสันต์วันเกิด” โดยในครั้งแรกนี้ เราก็ได้ออกไปร่วมทำกิจกรรม และตักอาหารให้กับผู้สูงอายุจากบ้านบางแค



**NTS: 5 มิ.ย. -** จัดอาสาจาก NTS และ TSTH จำนวนทั้งสิ้น 23 รายได้ร่วมใจปลูกป่าเนื่องในวันสิ่งแวดล้อมโลก ณ ป่าชุมชน ต.บ่อวิน อ. ศรีราชา จ.ชลบุรี รวมถึงร่วมทำกิจกรรมกับนักเรียนจากโรงเรียนบ้านเข้าหิน



**SISCO: 30 มิ.ย. -** จัดโครงการ “แสงสว่างสู่ชุมชน” ณ ร.ร.วัดม่วงน้อย โดยพนักงานที่มีความเชี่ยวชาญด้านไฟฟ้า ได้ร่วมกันให้ความรู้เบื้องต้นเกี่ยวกับอุปกรณ์และเครื่องใช้ไฟฟ้าแก่นักเรียน และ ช่อมแซมอุปกรณ์ ไฟฟ้าในบริเวณโรงเรียน



**SCSC: 29 พ.ค. -** กิจกรรม CSR เนื่องในวันเกิดพนักงาน เลี้ยงอาหารกลางวันให้กับนักเรียนจากโรงเรียนปัญญานุกูล จังหวัดระยอง

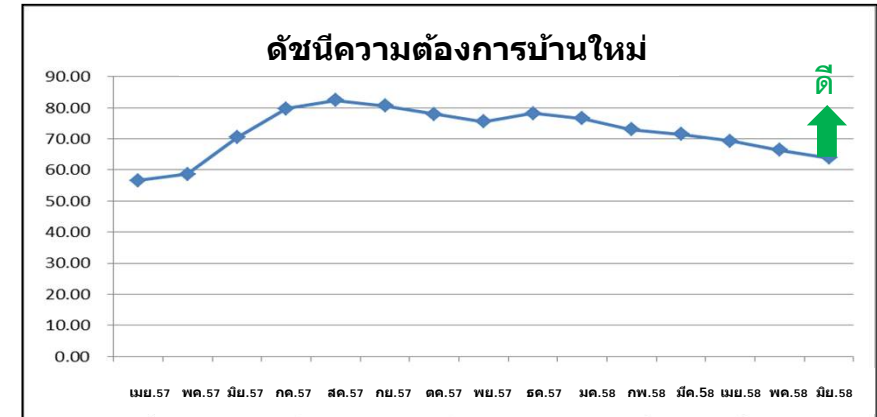
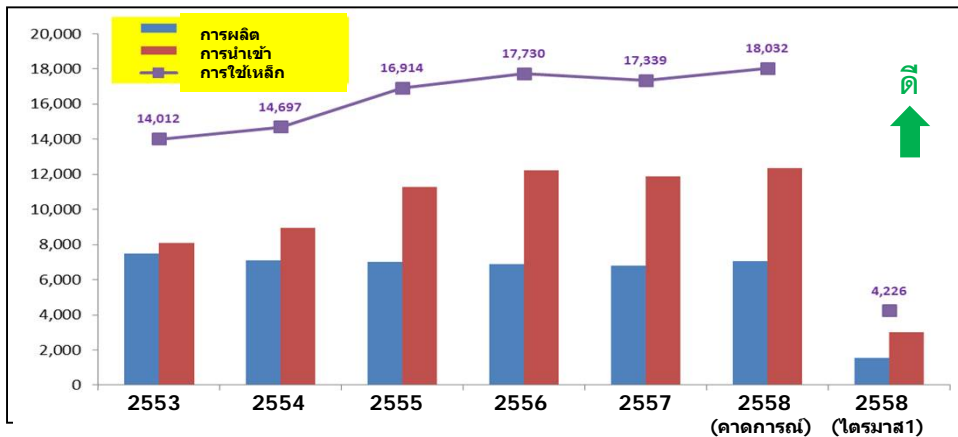
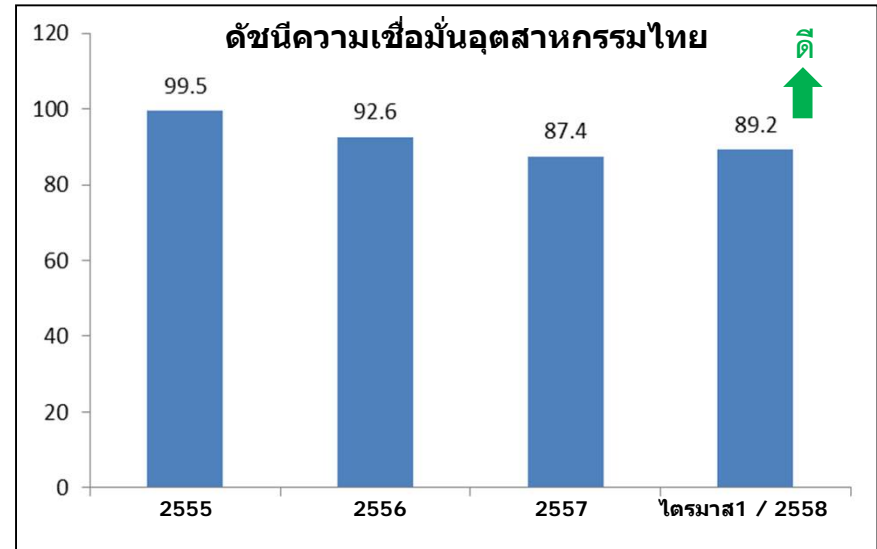
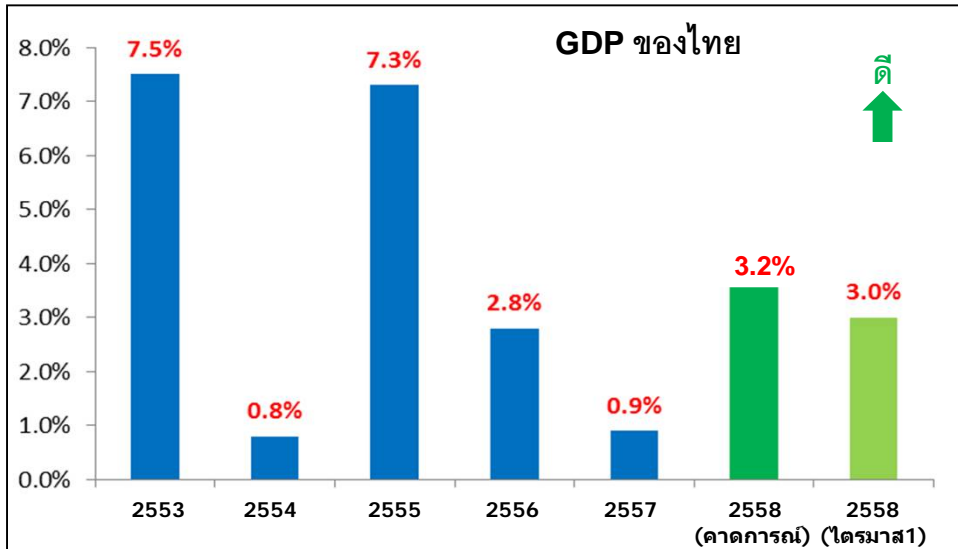
- บริษัทพหลเมืองที่ดี

- ภาวะเศรษฐกิจ และธุรกิจเหล็ก

- ผลการดำเนินงาน TSTH ไตรมาส 1 ปีงบ 58

- แนวโน้มธุรกิจ

# ภาวะเศรษฐกิจ และธุรกิจเหล็ก



- เศรษฐกิจซบเซา ในไตรมาสที่ 1 การเติบโตของ GDP ขึ้นกับการท่องเที่ยวและการใช้จ่ายของรัฐบาล
- กำลังซื้อที่อ่อนลงส่งผลให้ความเชื่อมั่นลดลง
- การบริโภคเหล็กในประเทศไทยโดยรวมลดลง

# สถานการณ์ตลาดเหล็ก

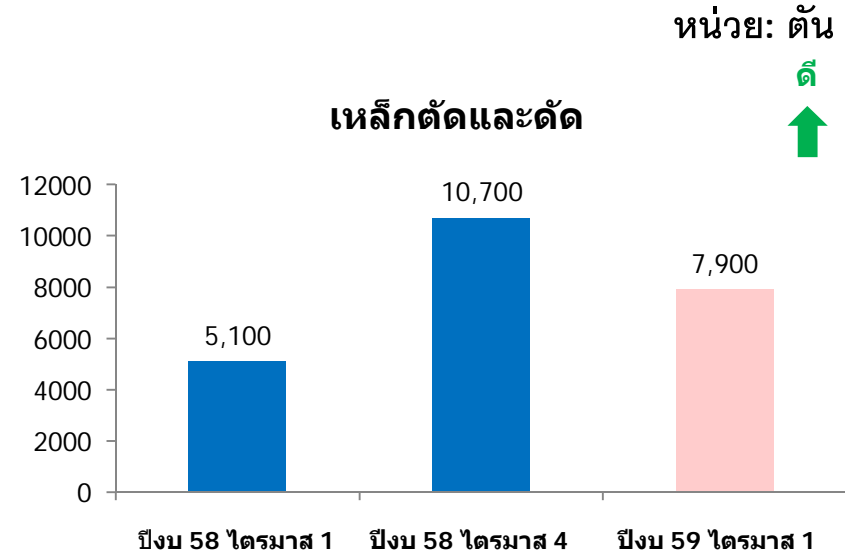
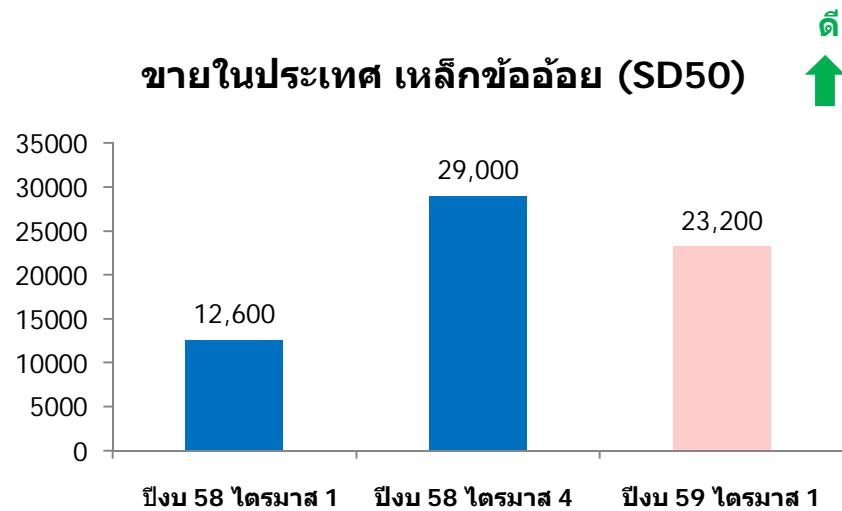


- ตลาดเหล็กเส้นในประเทศมีเสถียรภาพในเดือนเมษายนและพฤษภาคม แต่ได้มีการปรับตัวลดลงในเดือนมิถุนายน
- การลดราคาของบิลเล็ตจากประเทศจีนได้สร้างความระส่ำระสายอย่างรุนแรงในตลาด ตัวแทนขายและผู้บริโภคจะซื้อเหล็กเส้นเพื่อใช้สำหรับการบริโภคทันทีเท่านั้น
- การใช้จ่ายสาธารณะล่าช้ากว่ากำหนด (เพียง 45% ณ มิถุนายน)
- เศรษฐกิจภาคการเกษตรหดตัว 4.2% เมื่อเทียบกับช่วงครึ่งปีแรกของปีที่ผ่านมา
- คงระดับภาษีมูลค่าเพิ่มที่ 7% ต่อไปอีกหนึ่งปี (จนถึงกันยายน 2559) เพื่อหลีกเลี่ยงผลกระทบที่มีต่อกำลังซื้อที่อ่อนแออยู่
- รัฐบาลอนุมัติแผนการสร้างมอเตอร์เวย์ 3 โครงการ มูลค่า 160,000 ล้านบาท โดยการสนับสนุนเงินทุนจากรัฐบาล
- เหล็กลวดนำเข้าจากประเทศจีนเพิ่มขึ้น 20% จากปีก่อน (593,000 ตันในเดือนมกราคม – พฤษภาคม 2558 เมื่อเทียบกับ 492,000 ตันในช่วงเวลาเดียวกันของปีที่ผ่านมา) ราคายังคงลดลงต่อเนื่องในทุก 2 สัปดาห์
- ยอดขายรถยนต์ลดลง 16.3% ในช่วงครึ่งปีแรก โดยลดลงเหลือ 369,000 ตัน ประมาณการณทั้งปีปรับลงเหลือ 850,000 ตัน (จากเดิม 950,000 ตัน) การส่งออกเพิ่มขึ้น 2.8% เป็น 576,000 ตัน ประมาณการณทั้งปี 1,200,000 คัน การผลิตรถยนต์ลดลง 1.8% มาอยู่ที่ 935,000 ตัน
- ราคาเศษเหล็กในประเทศและราคานำเข้าลดลง แต่ไม่เป็นไปในทางเดียวกันกับเหล็กแท่งของจีน ส่งผลให้โรงงานเหล็กต่างๆ ในเอเชียตะวันออกเฉียงใต้ซื้อวัตถุดิบิลเล็ตมากกว่าการผลิตด้วย EAF

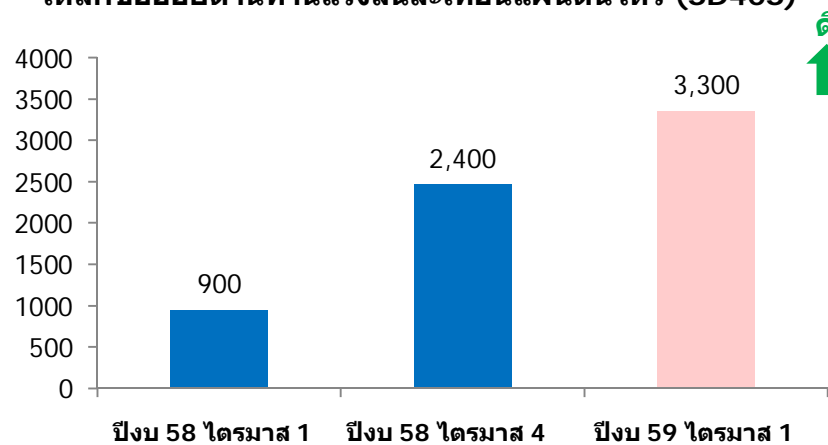


- บริษัทพหลเมืองที่ดี
- ภาวะเศรษฐกิจ และธุรกิจเหล็ก
- ผลการดำเนินงาน TSTH ไตรมาส 1 ปีงบ 58
- แนวโน้มธุรกิจ

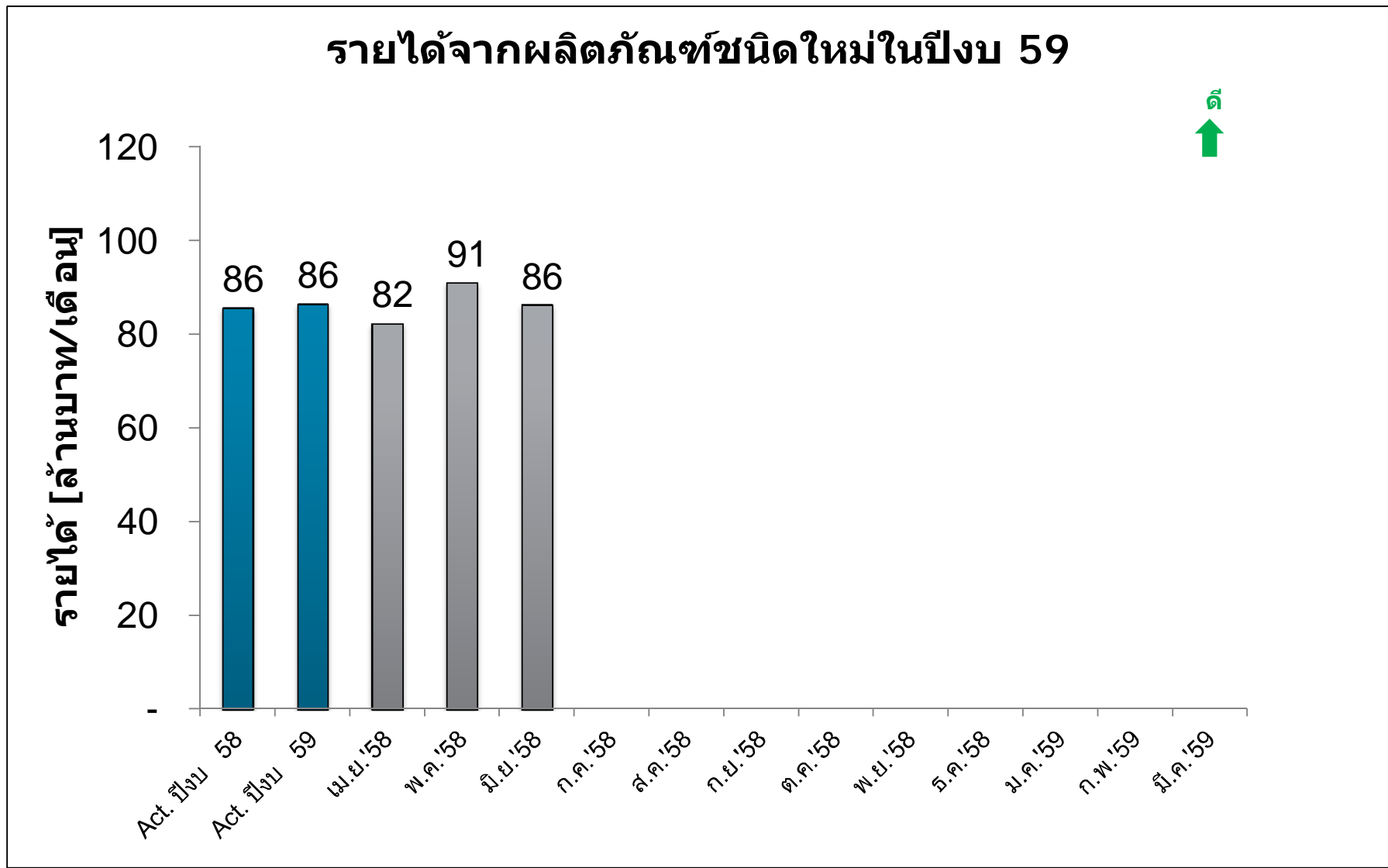
# ยอดขายสินค้ามูลค่าเพิ่ม เพิ่มขึ้นอย่างมั่นคง



**ขายในประเทศ เหล็กข้ออ้อยด้านทานแรงสั่นสะเทือนแผ่นดินไหว (SD40S)** ↑ ดี



# รายได้จากผลิตภัณฑ์ชนิดใหม่

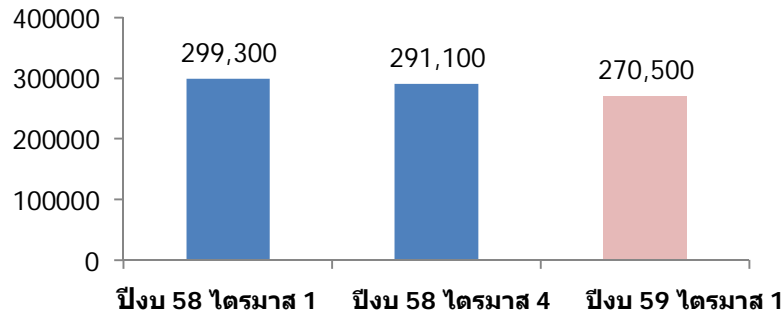


# ยอดขาย ปีงบประมาณ 59 ไตรมาสที่ 1

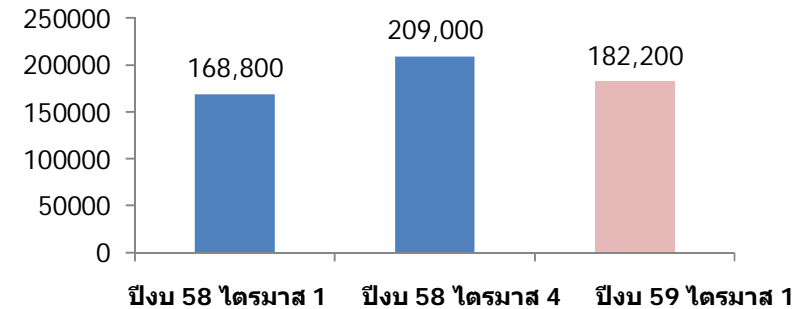


หน่วย : ตัน

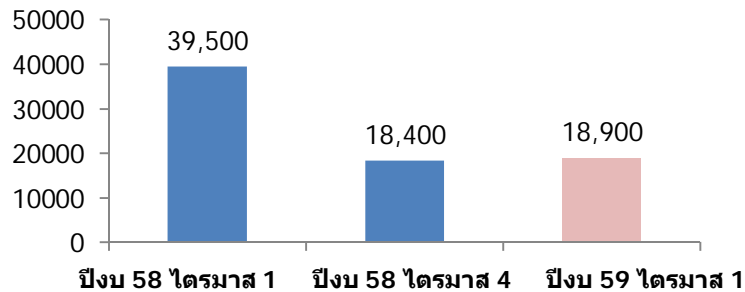
### ปริมาณขายรวม



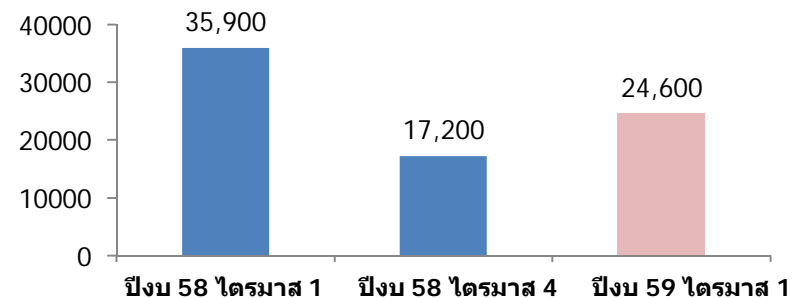
### เหล็กเส้นในประเทศ + เหล็กตัดและตัด



### เหล็กหลอดคาร์บอนดำในประเทศ



### การส่งออก

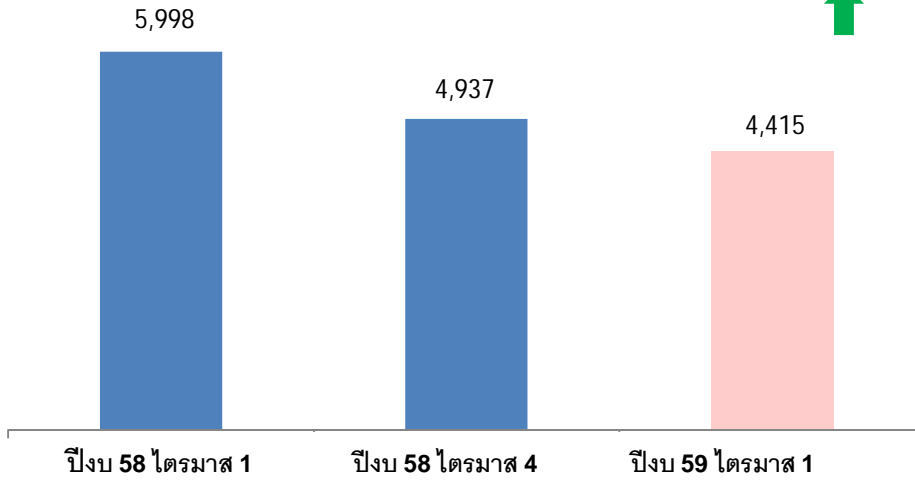


# ผลประกอบการ



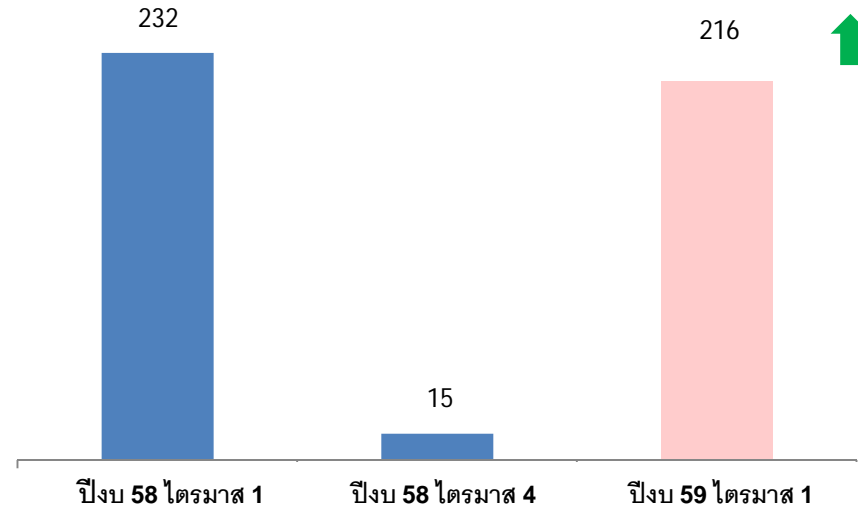
## ปริมาณการขายสุทธิ (ตัน)

ดี



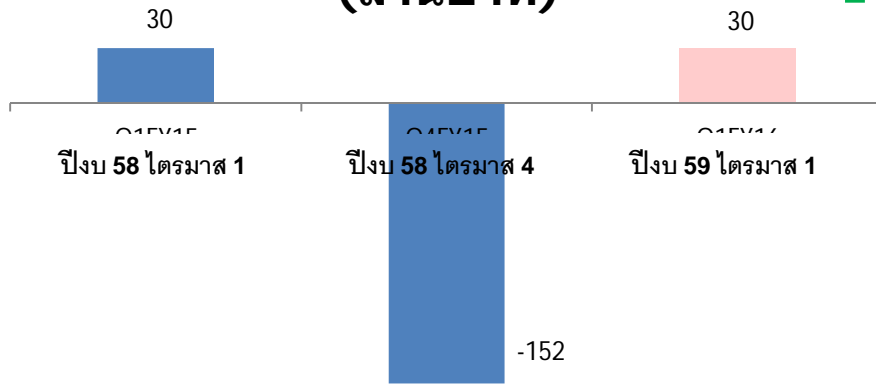
## EBITDA (ล้านบาท)

ดี



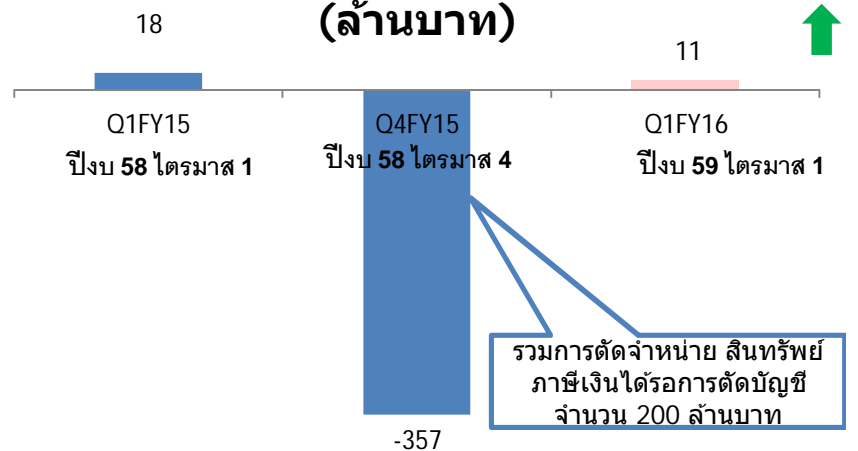
## กำไรก่อนหักภาษี (ล้านบาท)

ดี



## กำไรหลังหักภาษี (ล้านบาท)

ดี



# ไฮไลท์ไตรมาส 1



- NTS และ SCSC บรรลุเป้าหมายอัตราการบาดเจ็บและการสูญเสียชีวิตจากการทำงานเป็นศูนย์ครบรอบ 3 ปี และ 2 ปี
- ประสบความสำเร็จในการจัดหาเศษเหล็กจากวัสดุทางเลือกใหม่ๆ
- ต้นทุนคงที่และต้นทุนแปรผันลดลงจากปีก่อน
- NTS และ SCSC ได้รับการเสนอชื่อเข้ารับการประเมินรอบสุดท้ายของรางวัลอุตสาหกรรมดีเด่น ประเภทการรักษาคุณภาพสิ่งแวดล้อม และความปลอดภัย ตามลำดับ

- บริษัทพหลเมืองที่ดี
- ภาวะเศรษฐกิจ และธุรกิจเหล็ก
- ผลการดำเนินงาน TSTH ไตรมาส 1 ปีงบ 58

• แนวโน้มธุรกิจ

# ไตรมาส 2 ปีงบ 59: แนวโน้มทางธุรกิจ



- ธนาคารแห่งประเทศไทย คาดว่า GDP จะเติบโตอยู่ที่ 3 % ในปี 2558 อย่างไรก็ตามผลกระทบจากภัยแล้ง ไม่ได้ถูกนำมาเป็นปัจจัยในการคาดการณ์
- ในเบื้องต้น BOI ได้อนุมัติการเก็บเซอร์ชาร์จเหล็กลดคาร์บอนต่ำ แต่ผู้ใช้เหล็กลดคาร์บอนต่ำได้ออกมากดดันให้มีการทบทวนในเรื่องนี้
- ยื่นเรื่องพิจารณาทบทวนอัตราภาษีเรียกเก็บอากรตอบโต้การทุ่มตลาดเหล็กลดคาร์บอนสูง
- ไม่มีการนำเข้าเศษเหล็กจากต่างประเทศในไตรมาส 2
- เริ่มส่งสินค้าเหล็กเส้นก่อสร้างให้กับโครงการเขื่อนไชยบุรี ประเทศลาวในเดือนสิงหาคม
- สินค้าส่งออกจากประเทศจีนมีการแข่งขันที่รุนแรงขึ้น การลดค่าเงินหยวนสร้างความกังวลต่อผู้ผลิตเหล็ก ทั้งในภูมิภาค และทั่วโลก ทั้งยังก่อให้เกิดความเสียหายต่อราคาเหล็กในประเทศและระดับภูมิภาค
- ค่าเงินบาทอ่อนตัวมากกว่าที่คาดการณ์ไว้



# ขอขอบคุณ