

รายงานกิจการของคณะกรรมการบริษัท

ประจำปี 2557 - 2558

(สิ้นสุดวันที่ 31 มีนาคม 2558)

31 กรกฎาคม 2558

- **ภาวะเศรษฐกิจและตลาด**
- **ผลการดำเนินงาน ปีงบประมาณ 2558**
- **แผนการดำเนินงาน ปีงบประมาณ 2559**

ความต้องการใช้เหล็กทั่วโลกลดลงอย่างช้า ๆ ในปี 2557



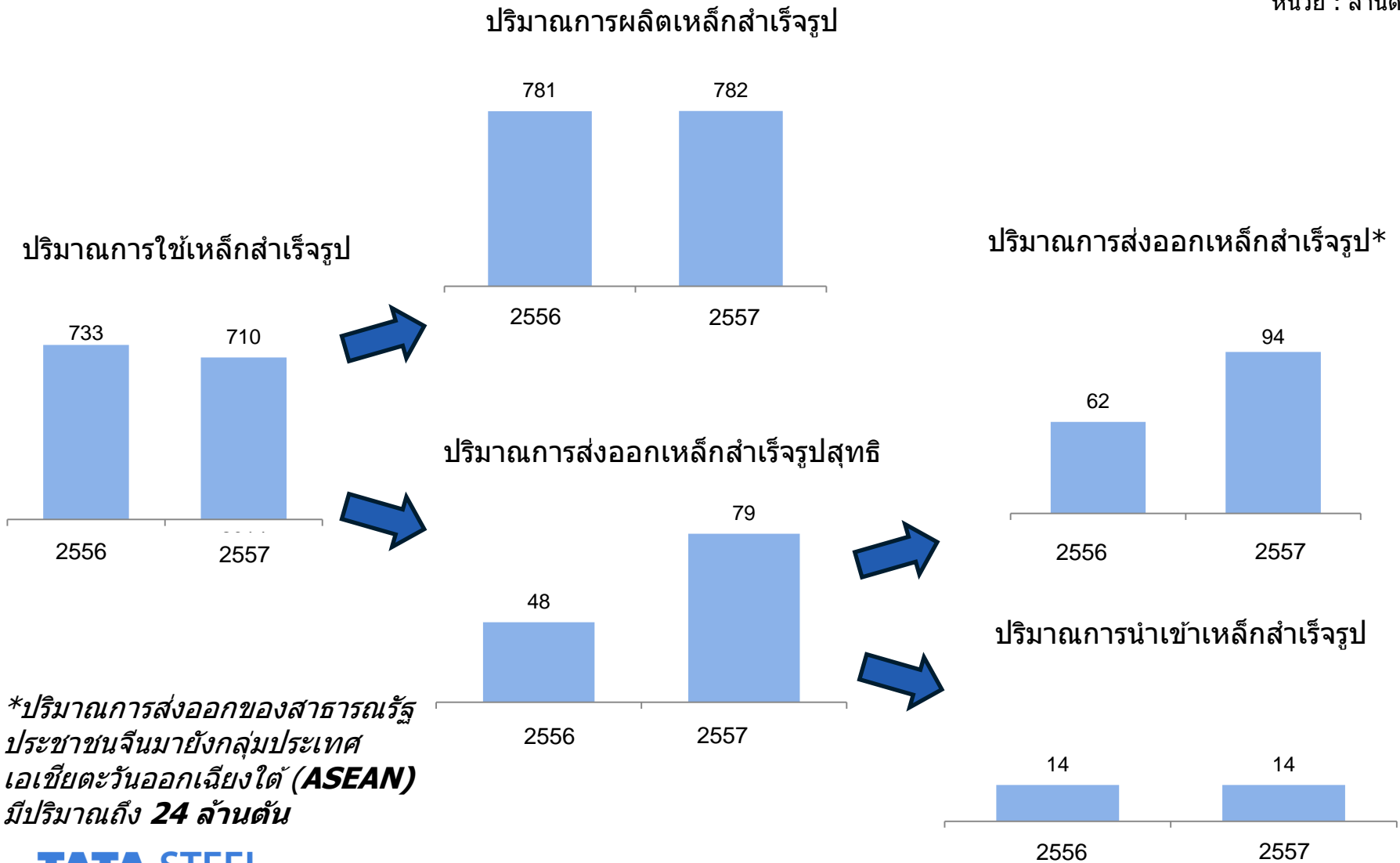
พื้นที่	ความต้องการใช้เหล็กปี 2557 หน่วย : ล้านตัน	อัตราการเติบโตเทียบกับปี 2556
ทั่วโลก	1,537	0.6%
กลุ่มประเทศพัฒนา	412	6.2%
กลุ่มประเทศกำลังพัฒนา	1,125	-1.3%
กลุ่มประเทศเอเชียตะวันออกเฉียงใต้ (5 ประเทศ)	61	4.2%
สาธารณรัฐประชาชนจีน	710	-3.3%
กลุ่มประเทศกำลังพัฒนา (ยกเว้นสาธารณรัฐประชาชนจีน)	415	2.3%

- การเติบโตทางเศรษฐกิจของสาธารณรัฐประชาชนจีนเป็นกุญแจสำคัญในการผลักดันต่อความต้องการใช้เหล็ก ซึ่งในปีที่ผ่านมาความต้องการใช้เหล็กของสาธารณรัฐประชาชนจีนลดลงเป็นครั้งแรกในรอบ 2 ทศวรรษ
- กลุ่มประเทศกำลังพัฒนาจะเป็นแรงผลักดันให้เกิดการเจริญเติบโตของความต้องการการใช้เหล็ก เนื่องจากการเพิ่มขึ้นของความต้องการใช้เหล็กต่อหัวในประเทศนั้น ๆ โดยเฉพาะที่สาธารณรัฐประชาชนจีนจะเป็นประเทศที่คาดการณ์ว่าจะมีความต้องการใช้เหล็กมากที่สุด
- สำหรับในอีก 2 ปีข้างหน้า มีการคาดการณ์ว่าความต้องการใช้เหล็กทั่วโลกจะเติบโตในช่วงระหว่าง 0.6-1.4%

ความต้องการการใช้เหล็กของสาธารณรัฐประชาชนจีน ลดลง 3.3% ในปี 2557 ในขณะที่การส่งออกเพิ่มขึ้น 50%



หน่วย : ล้านตัน



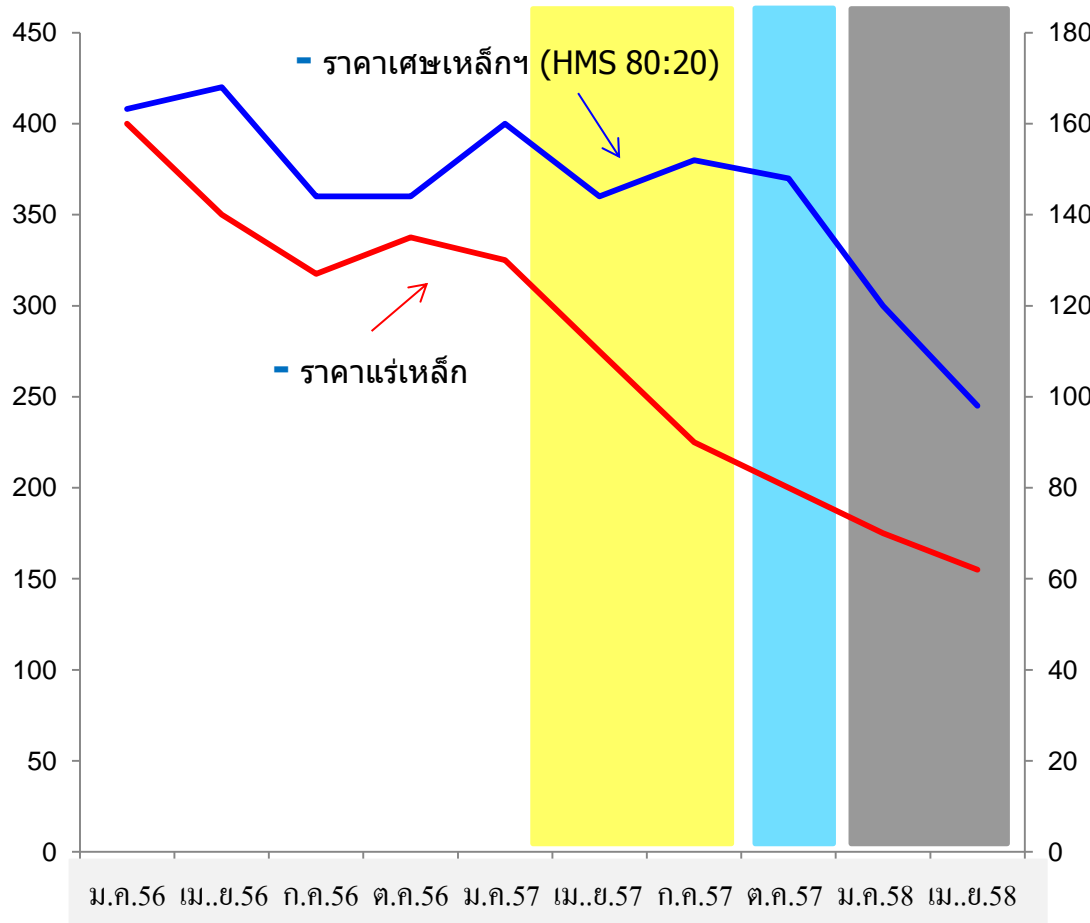
*ปริมาณการส่งออกของสาธารณรัฐประชาชนจีนมายังกลุ่มประเทศเอเชียตะวันออกเฉียงใต้ (ASEAN) มีปริมาณถึง **24 ล้านตัน**

ในปี 2557 มีความผิดปกติของส่วนต่างราคาระหว่างเศษเหล็กกับแร่เหล็ก



หน่วย : ดอลลาร์สหรัฐ/ตัน

- ราคาเศษเหล็กรวมคาร์บอเนตว่างเรือ (เอเชียตะวันออก, ส่งให้ (HMS 80:20)) - ราคาแร่เหล็ก

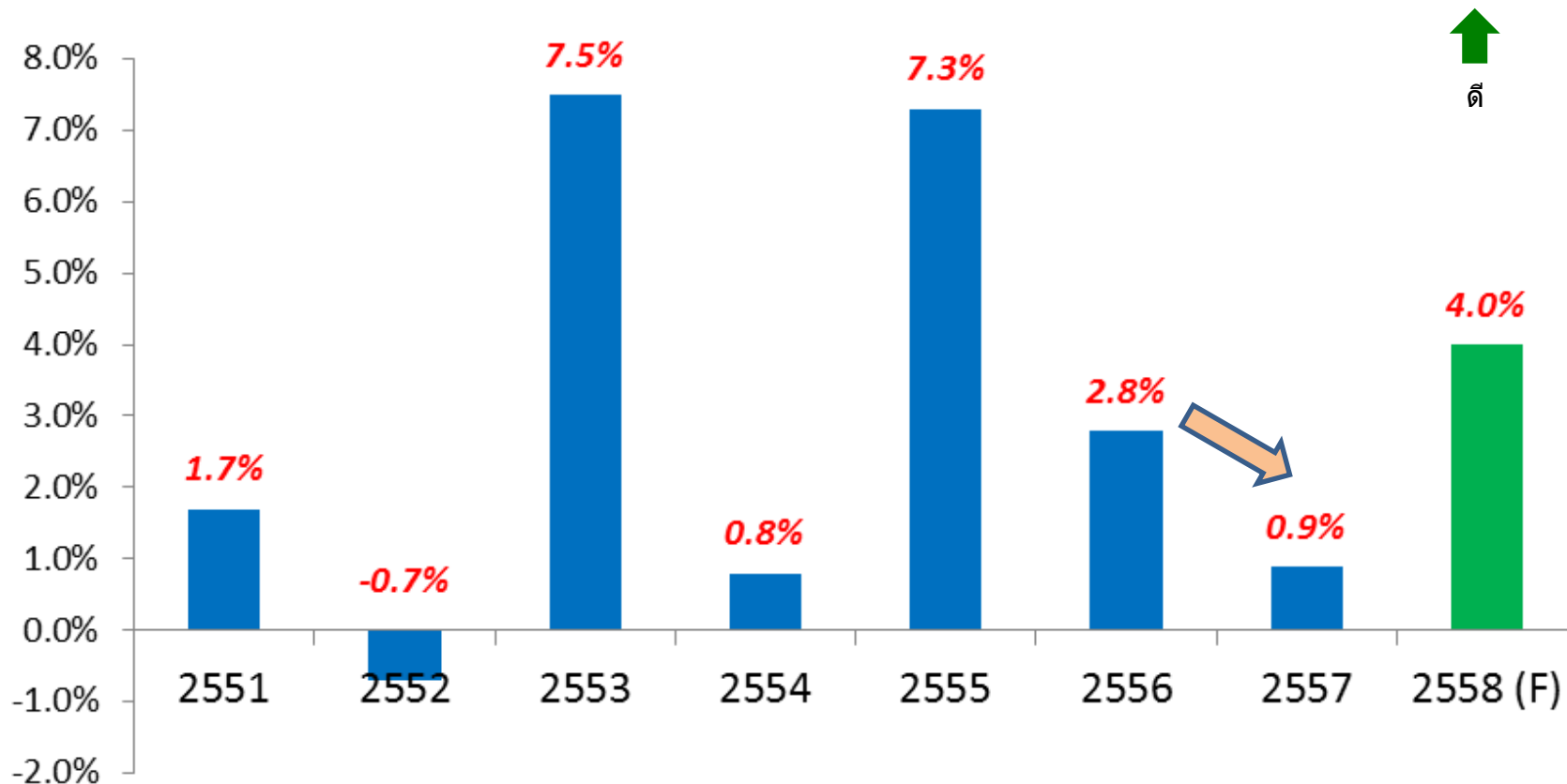


- ก่อนถึงมีนาคม 2557 ราคาเศษเหล็กและแร่เหล็กมีความสอดคล้องกันเป็นอย่างดี
- มีนาคม-กันยายน 2557 : ราคาเศษเหล็กยังคงมีราคาที่สูง และคงที่ ในขณะที่ราคาแร่เหล็กกลับลดลง
- ตุลาคม-พฤศจิกายน 2557 : ครั้งแรกที่เกิดการปรับราคาเศษเหล็กให้ถูกต้อง
- มกราคม 2558 : ครั้งที่ 2 ที่เกิดการปรับราคาของเศษเหล็กลดลงเพื่อสอดคล้องกับราคาแร่เหล็ก



ดังนั้นความสามารถในการทำกำไรของโรงงานที่ขึ้นกับเศษเหล็กเป็นหลักจึงได้รับผลกระทบที่รุนแรง

ความไม่แน่นอนทางด้านการเมืองในครึ่งปีแรก ส่งผล กระทบต่อการเติบโตของ GDP ในประเทศไทย

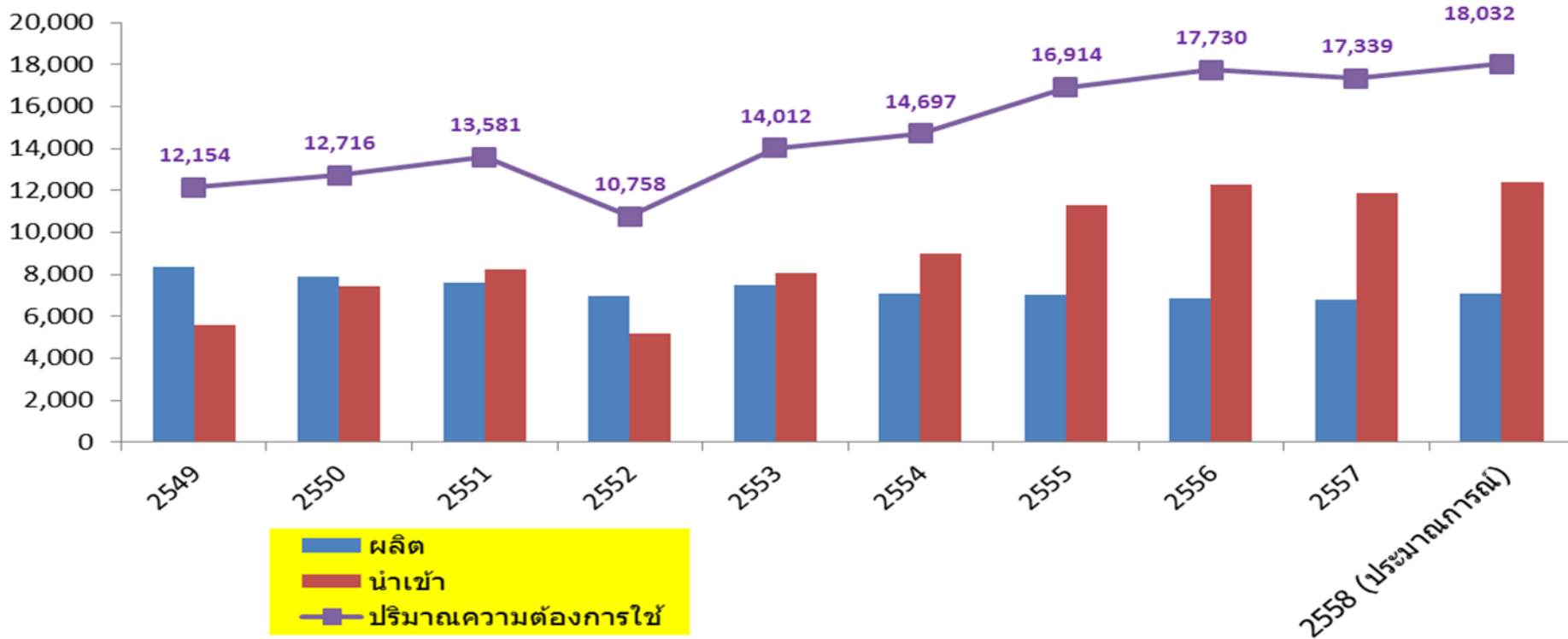


- ประมาณการล่าสุดของการเติบโตของ GDP ในปี 2558 อยู่ที่ 3-3.2%
- ดัชนีความเชื่อมั่นในภาคอุตสาหกรรมของประเทศไทยยังคงต่ำกว่า 100 อย่างต่อเนื่อง

ความต้องการใช้เหล็กของประเทศไทย



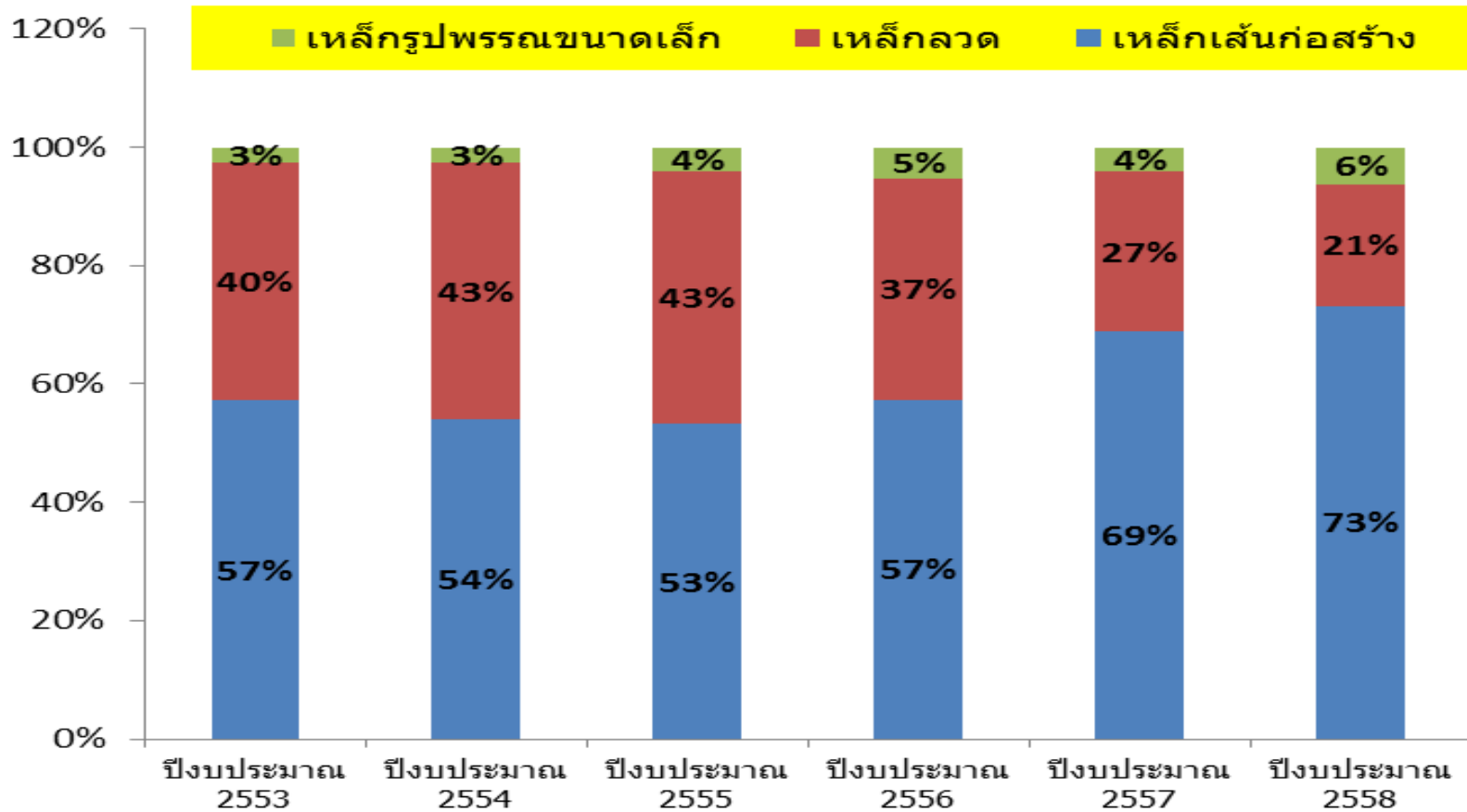
หน่วย : พันตัน



- ความต้องการใช้เหล็กของประเทศไทยลดลงในปี 2557
- การนำเข้ายังมีอย่างต่อเนื่อง (เหล็กขาดเหลืออัลลอยด์เพิ่มขึ้น 20% เมื่อเทียบกับปีที่แล้ว ที่อยู่ที่ 1.2 ล้านตัน)

- **ภาวะเศรษฐกิจและตลาด**
- **ผลการดำเนินงาน ปีงบประมาณ 2558**
- **แผนการดำเนินงาน ปีงบประมาณ 2559**

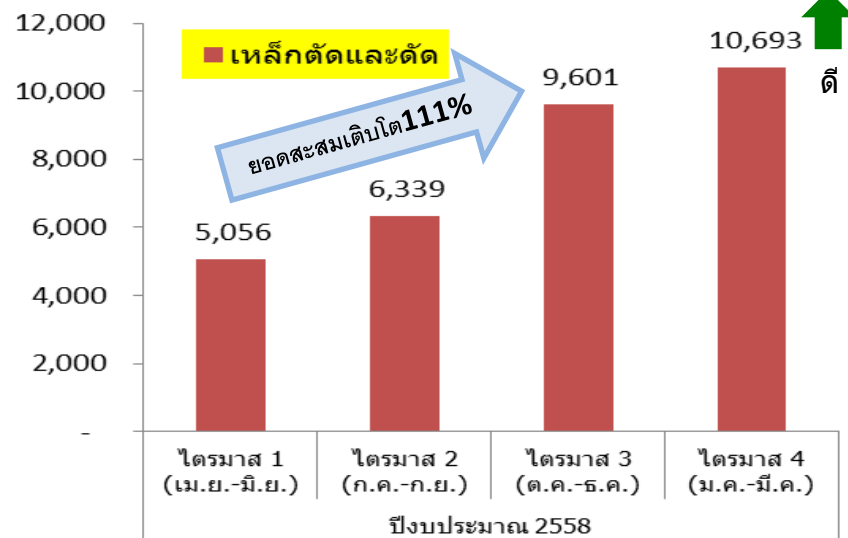
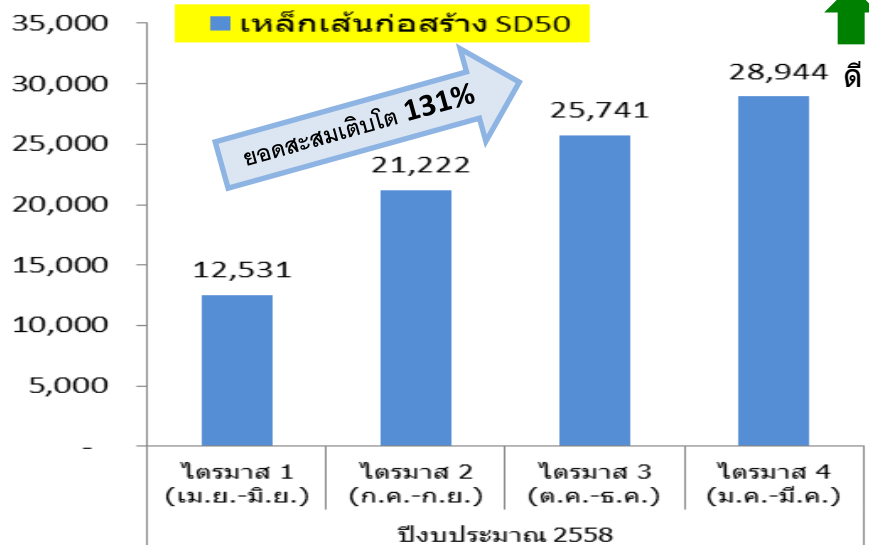
สัดส่วนการขายแบ่งตามผลิตภัณฑ์ มีเปลี่ยนแปลง เนื่องจากผลกระทบที่มาจากกา​​รนำเข้าที่เพิ่มขึ้น



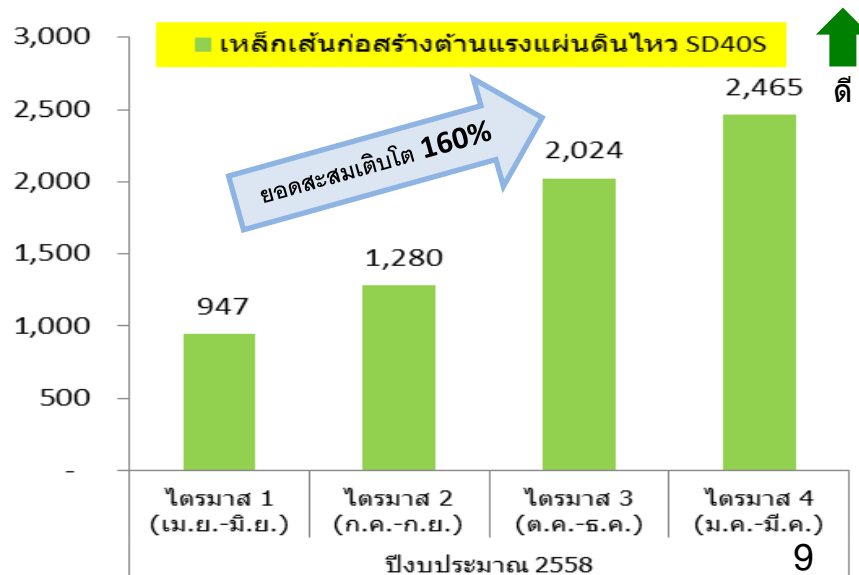
- บริษัทมุ่งเน้นในส่วนเหล็กเส้นก่อสร้าง และเหล็กรูปพรรณขนาดเล็กให้มากขึ้น

การเพิ่มขึ้นของยอดขายสินค้าเหล็กเส้นก่อสร้างที่สร้างมูลค่าเพิ่ม

หน่วย : ตัน



ความต้องการใช้เหล็กเส้นก่อสร้าง (SD40S และ SD50) พร้อมด้วยเหล็กตัด และตัด ในภาคการก่อสร้างของประเทศไทยมีอัตราการขึ้นที่ต่ำกว่า 10% จึงนับว่าเป็นโอกาสที่ดีของบริษัท



- การเปิดตัวเหล็กปลอกพร้อมใช้สำหรับขายปลีกหน้าร้าน
- ยอดขายเหล็กรูปพรรณขนาดเล็กเพิ่มขึ้นถึง 28%
- สินค้าคงคลังลดลงมากกว่า 1,000 ล้านบาท
- ภายใต้การดำเนินงานโครงการ 'SAVE' โดยเฉพาะการใช้พลังงาน ลดลงถึง 4% ถึงแม้ว่าจะมีการผลิตลดลง
- ต้นทุนการผลิตผันแปร ต่ำที่สุดในรอบ 4 ปีที่ผ่านมา
- โครงการสร้างความเป็นเลิศด้านการจัดหา (PEP) ที่เริ่มดำเนินการตั้งแต่ครึ่งปีหลัง จะสามารถเพิ่มกำไรก่อนภาษีเงินได้ ต้นทุนทางการเงิน ค่าเสื่อมราคา และค่าตัดจำหน่าย (EBITDA) ของบริษัท จำนวน 150 ล้านบาท



รางวัลที่ได้รับในปีที่ผ่านมา



เอ็น.ที.เอส.ฯ : รางวัลอุตสาหกรรมดีเด่น
ประเภทการบริหารงานคุณภาพ



ทาทา สตีลฯ : รางวัล SET Awards
ประเภทความรับผิดชอบต่อสังคมยอดเยี่ยม



ทาทา สตีลฯ : รางวัลการรับรองผลงานด้าน CSR



บกส. : รางวัลสถานประกอบการที่ปฏิบัติตามมาตรฐาน
ในรายงานการวิเคราะห์ผลกระทบสิ่งแวดล้อม
และมีการจัดการสภาพแวดล้อม
ประเภทดีเด่น

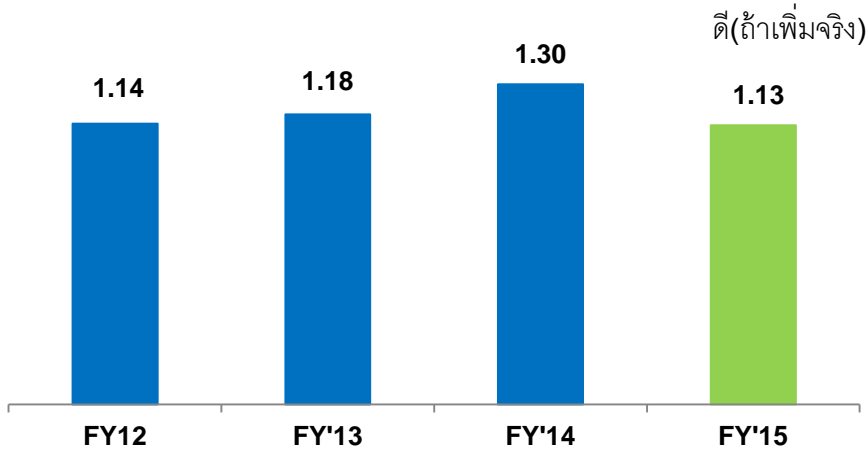


บลส. : รางวัลสถานประกอบการที่ปฏิบัติตามมาตรฐาน
ในรายงานการวิเคราะห์ผลกระทบสิ่งแวดล้อม
และมีการจัดการสภาพแวดล้อม
ประเภทชมเชย

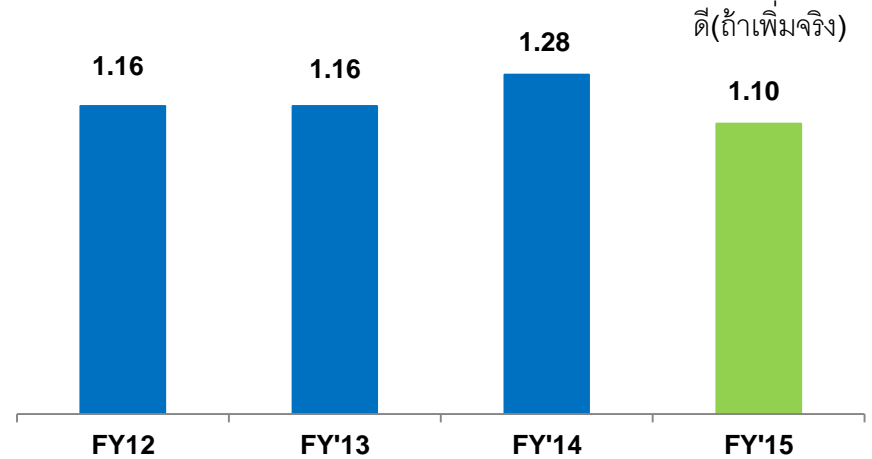
ตัวชี้วัดผลสำเร็จของงาน



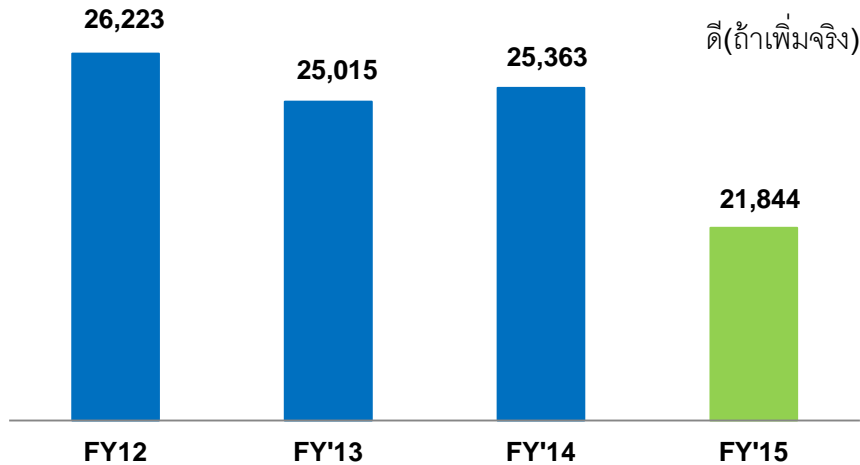
ปริมาณการขาย (ล้านตัน)



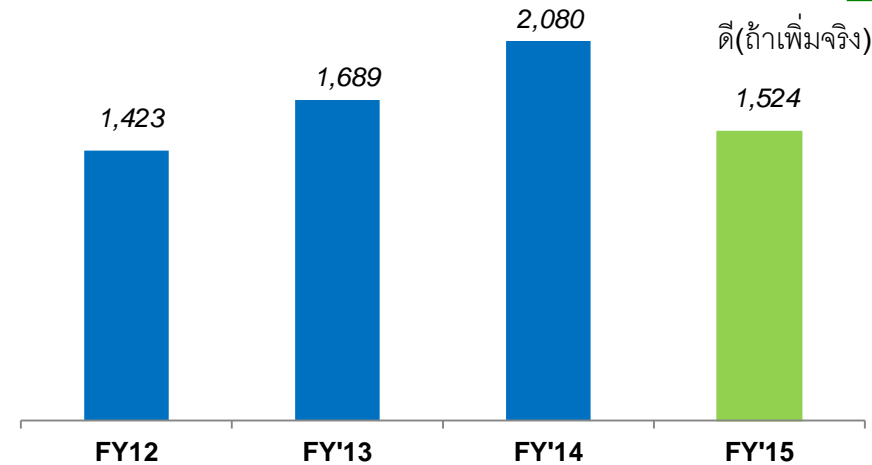
ปริมาณการผลิต (ล้านตัน)



รายได้จากการขาย (ล้านบาท)



กำไรส่วนเกิน (ล้านบาท)

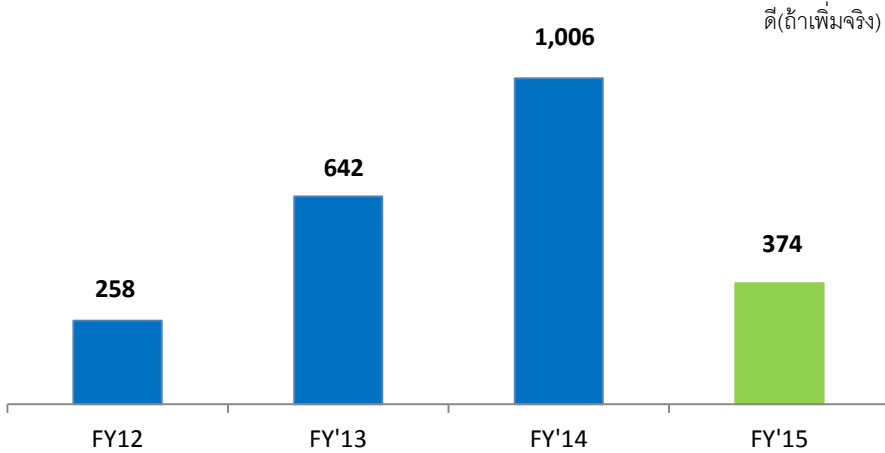


ตัวชี้วัดผลสำเร็จของงาน (ต่อ)

EBITDA (ล้านบาท)



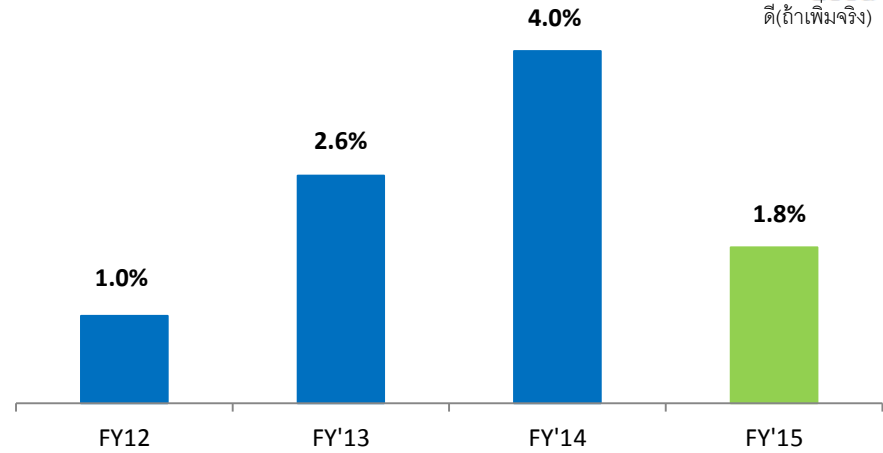
ดี(ถ้าเพิ่มจริง)



EBITDA (ร้อยละ)



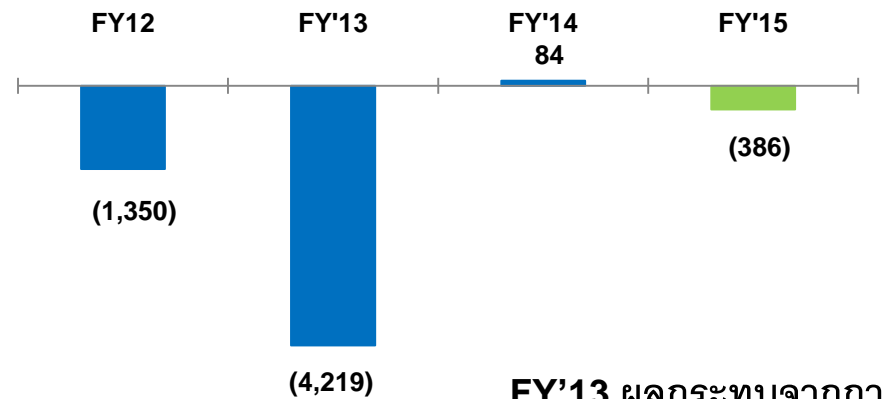
Good
ดี(ถ้าเพิ่มจริง)



กำไรก่อนภาษี เงินได้(ล้านบาท)



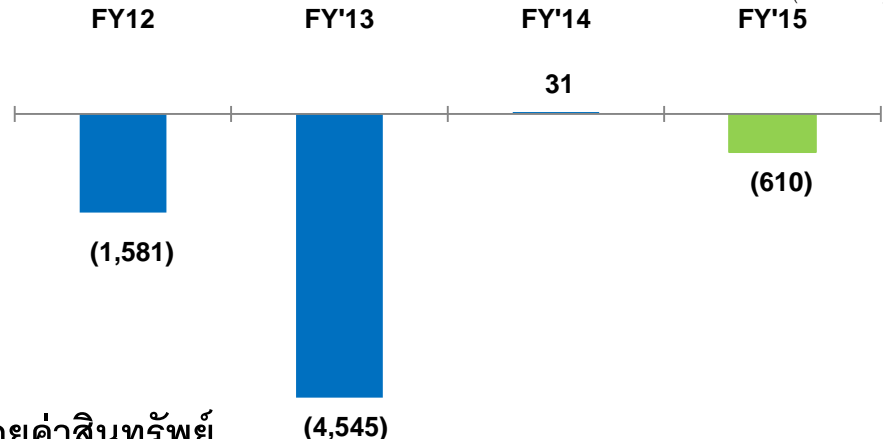
ดี(ถ้าเพิ่มจริง)



กำไรสุทธิ (ล้านบาท)



ดี(ถ้าเพิ่มจริง)



FY'13 ผลกระทบจากการด้อยค่าสินทรัพย์

FY'13 & FY'15 รวมการตัดจำหน่ายสินทรัพย์ภาษีเงินได้รอการตัดบัญชี

หัวข้อรายงาน

- **ภาวะเศรษฐกิจและตลาด**
- **ผลการดำเนินงาน ปีงบประมาณ 2558**
- **แผนการดำเนินงาน ปีงบประมาณ 2559**

- เพิ่มยอดขายในพื้นที่ต่างจังหวัด และประเทศเพื่อนบ้าน
- เพิ่มกำลังการผลิต และขยายอย่างต่อเนื่อง
- ดำเนินการสร้างความเป็นเลิศทางด้านการผลิต และการดำเนินงานอย่างต่อเนื่อง
- เพิ่มความสามารถในการจัดหาเศษเหล็ก
- ริเริ่มโครงการเพื่อปรับปรุง และเร่งรัดการดำเนินงานให้บรรลุเป้าหมาย EBITDA 8%

ขอขอบพระคุณ