

# มาตรฐานการตัดและตัด

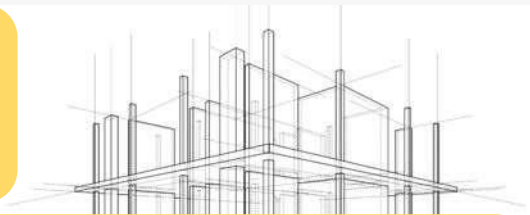
## เหล็กเส้นเสริมคอนกรีต



1



การตัดและตัดเหล็กเส้นเสริมคอนกรีต ต้องทำตามแบบก่อสร้าง



2

หากไม่มีรายละเอียดระบุในแบบและรายการก่อสร้าง การตัดเหล็กเส้นให้ทำตาม “ช่องอ” มาตรฐานตามรูป และต้องทำให้รัศมีภายในของเหล็กมีค่าไม่น้อยกว่าที่ระบุในตาราง

ขนาดของเหล็กเส้น

6 มม. ถึง 25 มม.

28 มม. ถึง 36 มม.

44 มม. ถึง 57 มม.

ขนาดของเส้นผ่านศูนย์กลางของเหล็กที่เล็กที่สุด

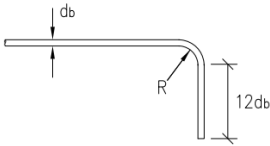
6 เท่าของเส้นผ่านศูนย์กลางของเหล็กเส้นนั้น

8 เท่าของเส้นผ่านศูนย์กลางของเหล็กเส้นนั้น

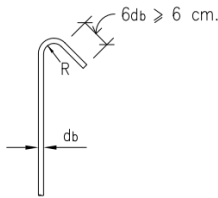
10 เท่าของเส้นผ่านศูนย์กลางของเหล็กเส้นนั้น

### “ช่องอ” มาตรฐาน

90° ของอมุมฉาก

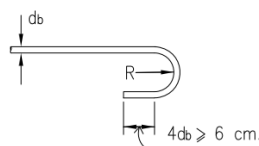


135° ของอมุมแหลม



(สำหรับเหล็กข้ออ้อย)  
R : รัศมีภายในของการตัด

180° ของอครึ่งวงกลม



(สำหรับเหล็กเส้นกลมและเหล็กข้ออ้อย)

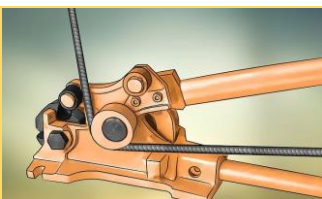
db : เส้นผ่านศูนย์กลางของเหล็กเสริม

3



ห้ามใช้ความร้อนในการตัดหรือตัดเหล็กเส้น การตัดเหล็กให้ตัดที่อุณหภูมิห้อง ซึ่งถือเป็นมาตรฐานในการตัดเรียกว่า การตัดเย็น

4



เครื่องมือที่ใช้ในการตัดเหล็กต้องเหมาะสมในการตัด ไม่ควรทำการตัดเหล็กกลับ หากเหล็กเส้นที่ตัดแล้วจำเป็นต้องตัดกลับ ควรทำการตัดเหล็กด้วยวงโค้งมากที่สุดเท่าที่จะมากได้เพื่อป้องกันความเสียหายที่อาจเกิดขึ้น

5



หลีกเลี่ยงการตัดเหล็กตรงรอยเชื่อมและห้ามไม่ให้ตัดเหล็กใกล้รอยเชื่อมเกินกว่าระยะ 10 เท่าของเส้นผ่านศูนย์กลางของเหล็กเส้นนั้น