

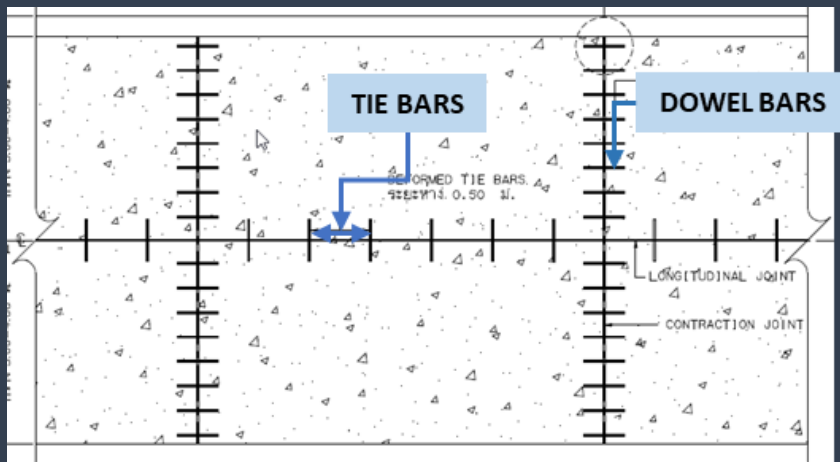
เหล็กด้อย Dowel Bar

เหล็กยึด Tie Bar

Dowel – Tie Bar สำหรับงานพื้นหรืองานถนนคอนกรีต ระบบโครงสร้างถ่ายน้ำหนักลงพื้นดิน

เหล็กด้อย (Dowel Bar) มักใช้เป็นเหล็กเส้นกลมตัดเป็นท่อน เพื่อเสริมรอยต่อระหว่างแผ่นพื้นถนนคอนกรีตตามแนวกว้าง เพื่อกระจายน้ำหนักระหว่างแผ่นพื้นช่วย ป้องกันการทรุดตัวที่ไม่เท่ากัน ในขณะที่ไม่ขัดขวางการยึดหดตัวของระหว่างแผ่นพื้น ซึ่งโดยมากจะออกแบบให้เหล็กด้อยอยู่ตรงบริเวณรอยต่อมั้งคับรอยแตก

เหล็กยึด (Tie Bar) คือเหล็กเส้นข้ออ้อย ตัดเป็นท่อน เสริมรอยต่อระหว่างพื้นถนนคอนกรีต ตามแนวยาว เพื่อช่วยเชื่อมให้แผ่นพื้นที่อยู่ติดกันให้เสมือนเป็นผืนเดียวกัน ไม่แยกตัวออกจากกัน



มาตรฐานกรมทาง

ประเภท	ขนาดเหล็ก	มาตรฐาน	ความหนาพื้นถนน
มาตรฐานกรมทางหลวงชนบท (กช.) 2561			
Tie Bar	DB 12 ยาว 60 cm	SD40 มอก. 24 – 2559	15 – 20 cm
Tie Bar	DB 16 ยาว 60 cm	SD40 มอก. 24 – 2559	23 – 25 cm
Dowel Bar	RB 25 ยาว 50 cm	SR24 มอก.20 – 2559	15 – 20 cm
Dowel Bar	RB 34 ยาว 50 cm	SR24 มอก.20 – 2559	23 – 25 cm
มาตรฐานกรมทางหลวง (ทล.) 2558			
Tie Bar	DB 16 ยาว 76 cm	SD40 มอก. 24 – 2559	23 – 28 cm
Dowel Bar	RB 30 ยาว 50 cm	ASTM A615 Grade 60 หรือเทียบเท่า	23 cm
Dowel Bar	RB 32 ยาว 50 cm		25 cm
Dowel Bar	RB 35 ยาว 50 cm		28 cm



หมายเหตุ – ขนาดและความยาวเหล็กเสริมอาจไม่ตรงตามรายการ โดยควรยึดตามแบบก่อสร้างเป็นหลัก